

**Bisher  
geförderte Projekte  
in EUROPA**



- Deutschland
- Albanien
- Estland
- Lettland
- Litauen
- Polen
- Russland
- Slowakei
- Ukraine
- Ungarn



**Seit 2000 Jahren Christentum  
gilt:**

„Der Glaube hat nicht nur Sinn,  
sondern auch Freude in die Welt gebracht.  
(Paul Claudel)

Deshalb suchen wir  
Freunde und Förderer für die  
„TAU - Stiftung“,  
die erkannt haben,  
dass der Einsatz in Projekte für  
EUROPA  
auf dem Fundament  
seiner christlichen Werte  
von höchster Bedeutung ist,  
nicht zuletzt  
für die eigene Zukunft!

**„TAU - Stiftung“**

Jungfernweg 1  
47799 KREFELD  
Tel.: 02151 - 91 27 0  
Email: tau-stiftung@t-online.de  
[www.franziskus-krefeld.de](http://www.franziskus-krefeld.de)

**Stiftungs-Vorstand:**

Schwester Alfonsa Fischer,  
GO der Franziskus-Schwestern Krefeld,  
P. Christophorus Goedereis OFM Cap.  
Markus Reiß, MA der Franziskus-Schwestern



**„TAU - Stiftung“**  
Kirchliche Einsegnung  
17. Oktober 1999

**Stiftung der  
Franziskus-Schwestern  
Krefeld  
für  
ein christliches EUROPA**

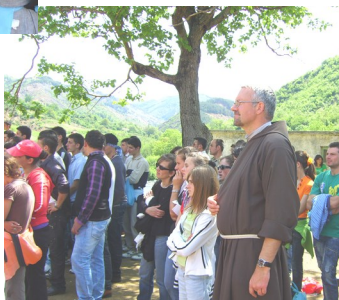
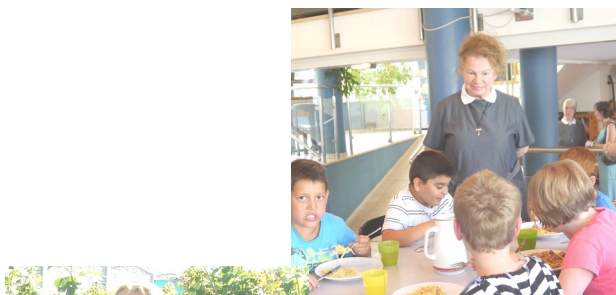


Zur Erhaltung  
und Förderung  
christlicher Werte  
und Glaubensinhalte  
durch Katechese  
und andere Aktivitäten in  
**EUROPA**

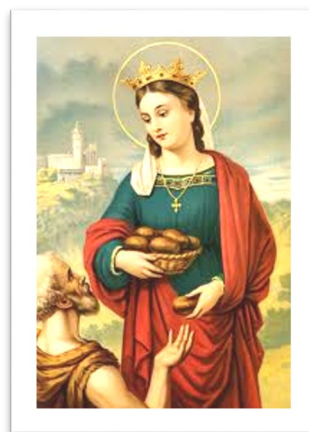
# Beispiele geförderter Projekte



# Ziele der Stiftung:



- Projekte in der Katechese: „Engel-Nächte“, „Glaubenszeugen für Christus“
- Unterstützung franziskanischer Initiativen in der Bildungsarbeit, u. a. Assisi-Fahrten, Fachstelle Franziskanische Forschung,
- Umweltförderpreise
- Tägliches Frühstück für durchschnittlich 30 - 40 bedürftige Männer und Frauen
- Ganzheitliche Hilfe für Frauen und Mädchen
- Straßenkinder, Förderung sozial-schwacher und kranker Kinder und Jugendliche



## Die Patronin der TAU-STIFTUNG ist die Hl. Elisabeth von Thüringen.

Als eine der ersten deutschen Frauen folgte sie dem Beispiel des Hl. Franz von Assisi. Sie widmete sich in herausragender Weise den Armen und Bedürftigen und schenkte ihnen sowohl geistliche als auch leibliche Stärkung.

Wir sind dankbar für jeden EURO, durch den wir Nöte der Zeit lindern können!

- ⇒ **Zeitgemäße religiöse Bildung**
- ⇒ **Bewahrung der Schöpfung / Umweltschutz**
- ⇒ **Förderung der Jugendhilfe**
- ⇒ **Begegnung/Einheit zwischen europäischen Völkern**
- ⇒ **Unterstützung von Bedürftigen**

## Spendenkonto:

**Pax-Bank eG**

IBAN: DE36 3706 0193 1015 5010 10  
BIC: GENODE1PAX